

## ПРОТОКОЛ

Днес .....01.07.....2021 г., в гр.Гурково се състави настоящия протокол за следното

- 1.Недялко Недялков и
- 2.Пенка Стойкова

в качеството си на длъжностни лица , определени със Заповед № 3-180/ 20.04.2021 г.  
изготвихме настоящия протокол за следното:

На 01.07.21 г. в .....15:40.....часа официалния сайт на Община Гурково <http://gurkovo.bg/>  
в раздел съобщения бе публикуван Констативен акт № 2 / 07.06.2021г. , съставен срещу Аскент  
фиш ООД.

Настоящия протокол се състави на основание пар.4 ал.2 от ДР на ЗУТ.

Изготвили протокола:

1.....  
(Недялко Недялков)

2.....  
(Пенка Стойкова)

# ОБЩИНА ГУРКОВО

гр.Гурково ул. "Княз Александър Батенберг" № 3

## КОНСТАТИВЕН АКТ № 2

Днес 07.06.2021г., в гр.Гурково, комисия, определена със Заповед № 3-180 от 20.04.2021г. на Кмета на Община Гурково, в състав :

Председател : инж. Румяна Миндева Драганова – на длъжност - директор дирекция „ОДУТИ“ - присъствала при проверката и съставянето на констативния акт

Членове :

1. инж. Иван Манчев Иванов – на длъжност – главен инженер на Община Гурково – присъствал при проверката и съставянето на констативния акт

2. Недялко Димитров Недялков – на длъжност – главен специалист “Капитално строителство” при Дирекция „ОДУТИ“ на Община Гурково - присъствал при проверката и съставянето на констативния акт

3. Пенка Радева Стойкова – на длъжност – главен специалист „Строителство, програми и проекти“ при Дирекция „ОДУТИ“ на Община Гурково - присъствала при проверката и съставянето на констативния акт

4. Стоянка Георгиева Антонова - на длъжност – главен специалист “Кадастър и регулация” при Дирекция „ОДУТИ“ на Община Гурково - присъствала при проверката и съставянето на констативния акт

Състави настоящия констативен акт за следното:

На 12.05.2021 г. е извършена проверка на място на строеж : **Селскостопанска сграда** ( съгл. Дружествен договор от 21.07.2000 г. - производствено стопански обект „паткарник“) – **V категория**, намираща се в гр. Гурково община Гурково в ПИ /поземлен имот/ с идентификатор 18157.101.365 по КККР на гр. Гурково обл. Стара Загора, Вид територия : Горска, НТП : Широколистна гора, одобрени със Заповед № РД-18-3/18.01.2010г. на Изпълнителния директор на АГКК, при граници на ПИ 18157.101.365 : ПИ 18157.101.175; ПИ 18157.101.176; ПИ 18157.101.177; ПИ 18157.101.350; ПИ 18157.101.354; ПИ 18157.101.825 и ПИ 18157.101.826 по КККР на гр. Гурково.

Поземлен имот с идентификатор 18157.101.365 е собственост на : МЗГ - ДЛ/ДДС, което се установи от извършената служебна проверка по КККР на гр.Гурково.

В поземления имот с идентификатор 18157.101.365 комисията установи наличие на селскостопанска сграда (производствено стопански обект „паткарник“) на 1 етаж, със ЗП = 615.82 м<sup>2</sup> и РЗП = 615.82 м<sup>2</sup>, която е вписана като актив на „АСКЕНТ ФИШ“ ООД, ЕИК 123546479, съгласно Дружествен договор от 21.07.2000 г., обявен в ТРРЮЛНЦ при Агенция по вписванията , в раздел Втори - „Капитал дялове ,имущество“, чл.6 ал.4, предл. първо.

За извършената проверка на място е съставен Констативен протокол № 3 / 12.05.2021 г. и са направени снимки на строежа.

На „АСКЕНТ ФИШ“ ООД, ЕИК 123546479; с адрес на управление : Гр. Гурково ул. „Васил Коларов“ № 17, представлявано от Пламен Пенчев е изпратено писмо изх.№ К-1725/17.05.2021 г., получено на 31.05.2021 г. , с което е отправено искане за представяне на строителни книжа ,във връзка с изпълнението на строежа.В указания срок 3 дни от датата на получаване такива книжа не са представени.

### I. УЧАСТНИЦИ В СТРОИТЕЛСТВОТО :

Строеж – „Селскостопанска сграда“ ( съгл. Дружествен договор от 21.07.2000 г. - производствено стопански обект „паткарник“) е изпълнен от : „АСКЕНТ ФИШ“ ООД, ЕИК 123546479; с адрес на управление : гр. Гурково ул. „Васил Коларов“ № 17, представлявано от Пламен Пенчев и е вписана като непарична вноска в Дружествен договор от 21.07.2000 г., обявен в ТРРЮЛНЦ при Агенция по вписванията , в раздел Втори - „Капитал дялове ,имущество“, чл.6 ал.4, предл. първо

Строител : няма данни  
Строителен надзор : не се изисква

## **II. ПРЕДСТАВЕНИ СТРОИТЕЛНИ КНИЖА И ДОКУМЕНТИ:**

ОДОБРЕН ПРОЕКТ за проверявания строеж : не са представени необходимите книжа и документи и необходимите указания за изпълнението му, а при служебната проверка в архива на Община Гурково не се установи наличие на одобрен проект.

В т.ч. СЪГЛАСУВАНИ И ОДОБРЕНИ ЧАСТИ НА ПРОЕКТА: не са представени от АСКЕНТ ФИШ ООД и не са установени такива , при извършената служебна проверка в архива на Община Гурково.

СЪГЛАСУВАНИ С КОНТРОЛНИ ОРГАНИ : от АСКЕНТ ФИШ ООД не са представени съгласувателни документи за строежа, а при извършената служебна проверка не се установи наличие на такива документи в архива на Община Гурково..

РАЗРЕШЕНИЕ ЗА СТРОЕЖ : При направена справка в регистрите на Дирекция „ОДУТИ“ при Община Гурково, не се установи наличие на издадено Разрешение за строеж на селскостопанска сграда или производствено стопански обект „паткарник“ в ПИ /поземлен имот/ с идентификатор 18157.101.365 по КККР на гр.Гурково. Такова не се представи и от АСКЕНТ ФИШ ООД в указания срок.

### **ПРОТОКОЛ ЗА ОТКРИВАНЕ НА СТРОИТЕЛНА ПЛОЩАДКА:**

При направена справка в регистрите на Дирекция „ОДУТИ“ при Община Гурково, не се установи наличие на протоколи за откриване на строителна площадка за изграждане на селскостопанска сграда или производствено стопански обект „паткарник“ в ПИ /поземлен имот/ с идентификатор 18157.101.365 по КККР на гр.Гурково. Протокол не бе представи и от АСКЕНТ ФИШ ООД в указания срок.

ПРОТОКОЛ ЗА ОПРЕДЕЛЯНЕ НА СТРОИТЕЛНА ЛИНИЯ И НИВО: При направена справка в регистрите на Дирекция „ОДУТИ“ при Община Гурково, не се установи наличие на протокол за откриване на строителна площадка за изграждане на селскостопанска сграда или производствено стопански обект „паткарник“ в ПИ /поземлен имот/ с идентификатор 18157.101.365 по КККР на гр.Гурково. Протокол не бе представи и от АСКЕНТ ФИШ ООД в указания срок.

ЗАПОВЕДНА КНИГА : не е представена от АСКЕНТ ФИШ ООД в указания срок, а при извършената служебна проверка не се установи наличие на изпратено уведомление за съставянето на такава.

## **III. ИЗПЪЛНЕНИЕ НА СТРОЕЖА**

Строежът представлява **Селскостопанска сграда** ( съгл. Дружествен договор от 21.07.2000 г. - производствено стопански обект „паткарник“), **със застроена площ 615,82 м2, на един етаж**, разположена в имот с идентификатор 18157.101.365, държавна частна собственост с площ на имота 11558 кв.м. Категория на строежа – пета. Съгласно Дружествения договор от 21.07.2000 г. сградата представлява – производствено стопански обект „паткарник“.

Строежът е изпълнен със следните основни характеристики:

### **1. Ситуация.**

Сградата е ситуирана в югозападната страна на имота. Сградата в план е с „Г“-образна форма и с размери, съгласно приложената скица както следва:

- 1.1. Дължина – 52,50м. ; ширина – 9,70м. (ос 1-1)
- 1.2. Дължина – 11,00м ; ширина – 9,60м. (ос 2-2)

### **2. Обемно-планировъчно решение, архитектурни и конструктивни елементи**

Обемно-планировъчни решение включва изпълнение на сградата на две основни части разделени с калканна стена.

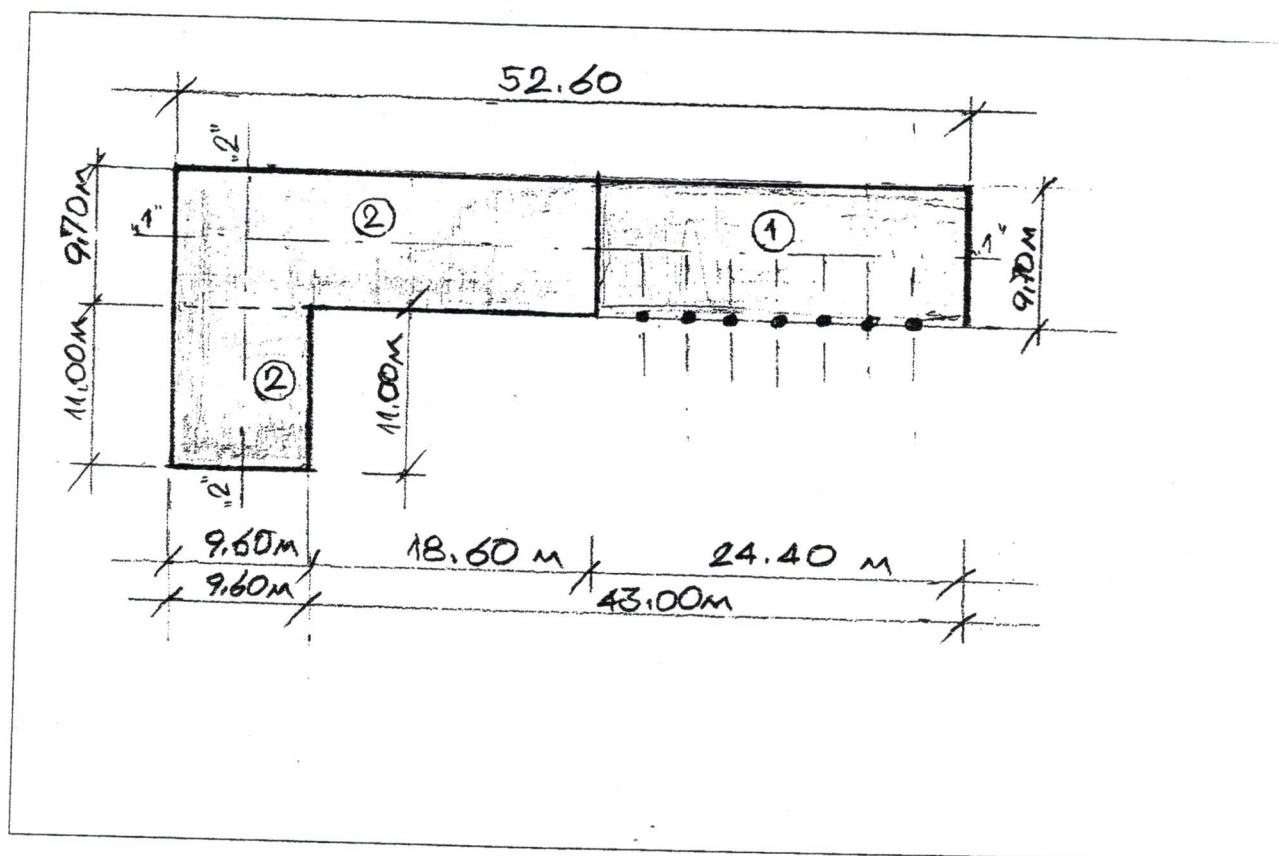
2.1.Едната част (1) от сградата е отворена от към югозападната фасада и е със застроена площ 236,68 кв.м., изпълнена с смесена конструкция, включваща метални колони, бетонни и тухлени стени с бетонни и стоманобетонни елементи (ив. и ед. фундаменти и ст.б. пояси), метални греди и дървена покривна конструкция с покривно покритие – керамични керемиди. Височината до нивото на стрехата е 2,60 м. За стените е изпълнена вароциментова мазилка. Подът е изпълнен с бетонова настилка.

2.2.Другата част (2) от сградата е със застроена площ 379,14 кв.м. и е изпълнена по традиционен монолитен способ. Сградата е затворена от всички страни, като достъпът в нея е осигурен с 6 броя метални врати и е осигурено естествено осветление с дървени прозорци. Архитектурните и конструктивните елементи са изпълнени както следва: ивични бетонни основи, фундаменти, тухлени и бетонни стени, стоманобетонни колони, греди и пояси. Покривът е изпълнен с дървена покривна конструкция. Покривното покритие е с керамични керемиди. За стените е изпълнена вароциментова мазилка, Подът е с бетонова настилка.

Височината до нивото на стрехата е 2,60 м.

Пред сградата е обособена площадка, изпълнена с бетонова настилка.

### ОКОМЕРНА СКИЦА



### IV. УСТАНОВЕНИ НАРУШЕНИЯ :

Строежът – „Селскостопанска сграда“ ( съгл. Дружествен договор от 21.07.2000 г. - производствено стопански обект „паткарник“), изградена в ПИ /поземлен имот/ с идентификатор 18157.101.365 по КККР на гр. Гурково, одобрена със Заповед № РД-18-3/18.01.2010г. на Изпълнителния директор на АГКК, при граници на ПИ 18157.101.365 : ПИ 18157.101.175; ПИ 18157.101.176; ПИ 18157.101.177; ПИ 18157.101.350; ПИ 18157.101.354; ПИ 18157.101.825 и ПИ 18157.101.826 по КККР на гр.

Гурково, е извършен без издаването на необходимите строителни книжа по чл. 142 ал.1 от ЗУТ и разрешение за строеж по чл. 148 ал.1 и ал.2 от ЗУТ.

#### V. НАРУШЕНИ РАЗПОРЕДБИ :

чл. 148 ал.1 във връзка и с чл. 142 ал. 1 от ЗУТ

#### VI. ДРУГА НАЛИЧНА ДОКУМЕНТАЦИЯ :

няма

Предвид установените нарушения на посочените нормативни разпоредби, настоящият констативен акт е основание за започване на административно производство по реда на чл.225а, ал.1 ЗУТ за премахване на строежа.

На основание чл.225а ал.2 от ЗУТ настоящият акт да се връчи на заинтересованите лица - МЗГ- /ДЛ/ДДС и АСКЕНТ ФИШ ООД;

Настоящият констативен акт се изготви в четири екземпляра – 2 екз.за община Гурково – 1 екз.МЗГ- /ДЛ/ДДС и 1 екз. за АСКЕНТ ФИШ ООД.

Възражения по настоящия констативен акт могат да бъдат подавани до Община Гурково – гр. Гурково ул. “Княз Александър Батенберг” № 3 в 7-дневен срок, считан от датата на връчването.

ПРИСЪСТВАЛИ НА ПРОВЕРКАТА:

КОНСТАТИРАЛИ:

1...../...../

1..... /инж.Румяна Драганова/

2...../...../

2..... /инж.Иван Манчев/

3..... /Недялко Недялков/

4..... /Пенка Стойкова/

5..... /Стоянка Антонова/

Получил екземпляр от констативния акт:.....

Дата : .....

СВИДЕТЕЛИ ПРИ ОТКАЗ ЗА ПОЛУЧАВАНЕ НА КОНСТАТИВЕН ПРОТОКОЛ :

1...../...../

2...../...../